

Montagehandleiding

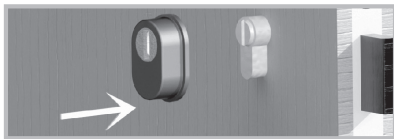
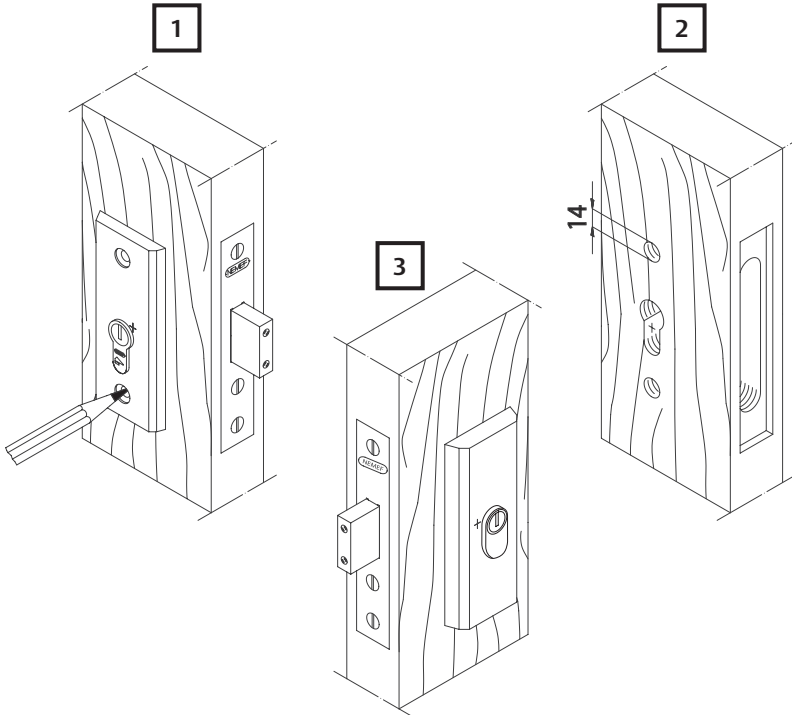
U heeft Nemef veiligheidsbeslag aangeschaft dat voldoet aan de SKG***® kwaliteitseisen, wat staat voor optimale inbraakwerendheid, kwaliteit en duurzaamheid. Bovendien is dit produkt geschikt voor gebruik ten behoeve van het Politiekeurmerk Veilig Wonen®.

Toepassing

- Nemef SKG***® veiligheidsbeslag altijd toepassen in combinatie met een SKG® gekeurd veiligheidsbijzetslot.
- Nemef veiligheidsbeslag is geschikt voor toepassing in deuren met een dikte van 38 tot 42 mm. Raadpleeg uw leverancier bij afwijkende maten.
- De veiligheidscilinder mag niet verder dan 3 mm uit de buitenzijde van het veiligheidsbeslag steken.

Montage

1. Monteer bijzetslot en cilinder. Houdt het binnenschild op de juiste plaats tegen de deur en teken de schroefgaten af. Doe dit aan beide deurzijden.
2. Verwijder cilinder en slot.
3. Boor nu (loodrecht) op de afgetekende plaatsen gaten van \varnothing 14 mm tot op het hart van de deur.
4. Verwijder alle boorselresten en monteer slot en cilinder, bevestig het beslag.
LET OP: de bevestigingsschroeven van het veiligheidsbeslag altijd aan de binnenzijde van de deur monteren.
5. Plaats de kerntrekbeveiliging over de gemonteerde cilinder op de deur. De kerntrekbeveiliging zal zich licht klemmen op de cilinder. De uitstekende lengte van de cilinder t.o.v. het deurvlak: min. 8 mm, max. 13,5 mm.
6. Plaats het buitenschild over de kerntrekbeveiliging heen en monteer het binnenschild met de meegeleverde schroeven
7. Controleer of het bijzetslot goed functioneert.



Voorzien van anti-kerntrek aan buitenzijde

Neem bij vragen contact op met uw leverancier of mail aan consumentenservice@nemef.nl