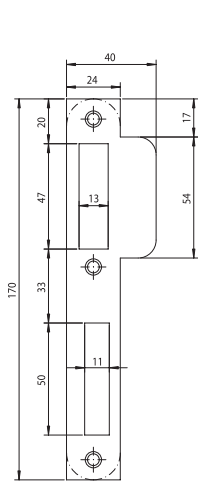
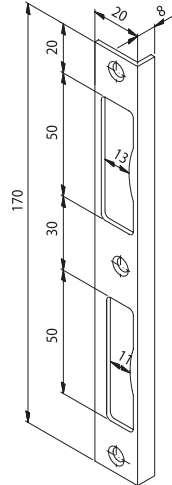


Schließbleche

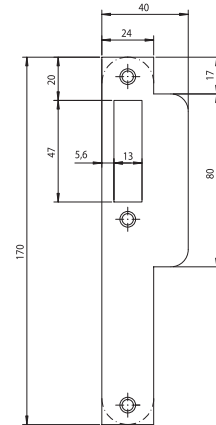
Passend zu D140, D141, D147, D196, D197, D540 und D541



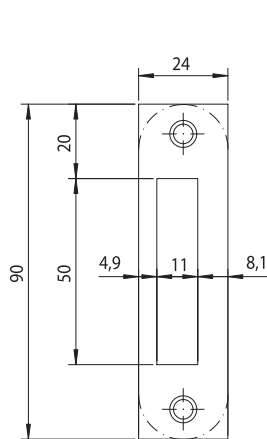
P7000 (abgerundet oder kantig)



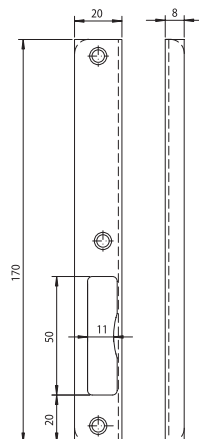
HP7000 (abgerundet oder kantig)



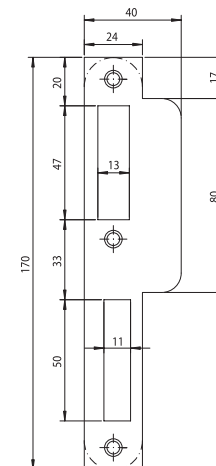
P 7003 für Schlösser mit Fallengegensicherung (abgerundet oder kantig)



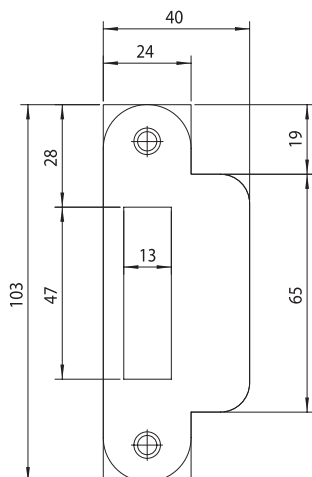
P7002 (abgerundet oder kantig)



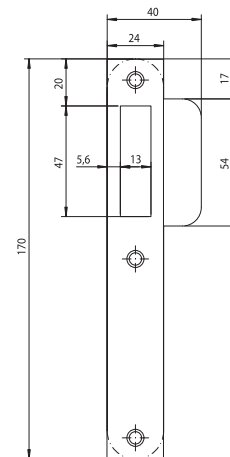
HP7002 (abgerundet oder kantig)



P7200 für Schlösser mit Fallengegensicherung (abgerundet oder kantig)



P7003 (abgerundet oder kantig)



P1065 (abgerundet oder kantig)