

Fh - Einsteckschlösser

3600 Serie

Horizontaler Panik-Stangengriff

Der horizontale Panik-Stangengriff 'Smart' ist nach EN 1125 im Kombination mit den 1900-Serie Panikschlössern zertifiziert. Er kann mit allen Anti-Panikschlössern der NEMEF 1700- und 1900-Serie verwendet werden.

Das Hauptmerkmal des Anti-Panik-Stangengriffes ist, daß eine Tür in jeder Situation von innen mit der Hand oder durch Anlehnen des Körpers zu öffnen ist. Weiterhin ist der Stangengriff für die Verwendung von Feuerschutzabschlüssen mit Anti-Panikfunktion zertifiziert.

Vorteile

- Geeignet für Einsteckschlösser: Attraktives Design
- Rechts und Links verwendbar: Reduzierung der Lagerbestände
- Flexibles Programm: Komplette Palette Zubehörteile
- Einfach zu montieren: Minimale Montagezeit
- Hohe Qualität nach europäischem Standard

Technische Spezifikation

- Über 200.000 Schlagversuche im Test nach EN 1125: 1997+A1:2001
- Öffnungskraft bei nicht belasteter Tür: $\leq 80\text{N}$
- Öffnungskraft bei einer mit 1000 N belasteter Tür: $\leq 220\text{ N}$
- Fingerschutz
- Stangenvorstand 100 mm
- Neutraler Salz Spraytest Grad 3: hohe Resistenz (96 Stunden EN 1670:1998)

Drückerstifte

Art. 36219 mm Vierkant, 125 mm

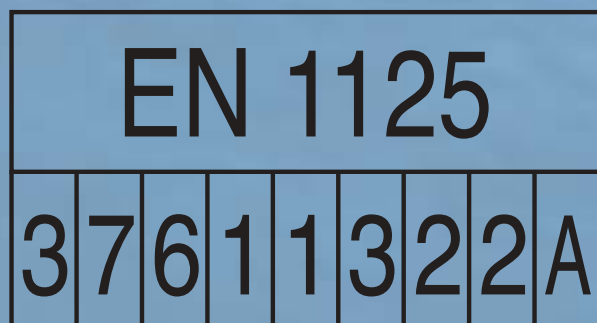
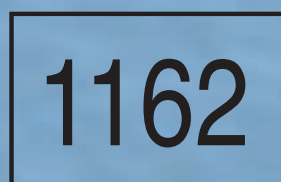
Art. 36229 mm Vierkant, geteilt, 55/55 mm

Art. 36239 mm Vierkant, geteilt, 38/55 mm

Art. 36248/9 mm Vierkant, geteilt, 42/45 mm

Art. 36259/8 mm Vierkant, geteilt, 77 mm

Hinweis: Drückstange Art. 3630 kann nicht verwendet werden mit Top Gehäuse (Art. 3620)



Panik Stangengriff 'Smart'

Stange

Art. 3630/4, Aluminium Stange, Länge 900 oder 1200 mm

Gehäuse

Art. 3640/1, Schwarz lackiertes Gehäuse mit Hochhaltefeder, integriertem Umlenkgetriebe und Kunststoffabdeckschild. Mit Stahlkern durchgehend bis in die Griffteile.

Anwendung

Türbreiten: 350-1300 mm

Türstärken: 40-65 mm

Entfernung: 72 oder 92 mm

Breite: 34,5 mm

Mit oder ohne Zylinderlochung





Panikstangengriff 'Smart' Aufliegend

Stange

Art. 3630/4, Aluminium Stange, Länge 900 oder 1200 mm

Gehäuse

Art. 3645/1, Schwarz lackierte Verbindungsstangen

Art. 3650/1, Schwarz lackiertes Gehäuse mit Hochhaltefeder, integriertem Umlenkgetriebe und Kunststoffabdeckschild. Mit Stahlkern durchgehend bis in die Griffteile.

Anwendung

Türbreiten: 350-1300 mm

Rechts und Links verwendbar

Einsetzbar für zweiflügelige Türen nur in Verbindung mit der Smart Version.



Panikstangengriff 'Top'

Stange

Art. 3610/9, Verchromter Stange, Länge 900 oder 1200 mm

Art. 3610/17, Nirosta Stange, Länge 900 oder 1200 mm

Gehäuse

Art. 3620/1, Schwarz lackiertes Gehäuse mit Hochhaltefeder, integriertem Umlenkgetriebe und Nirosta Abdeckschild. Mit Stahlkern durchgehend bis in die Griffteile. Art. 3615/17, Nirosta Gehäuse mit Nirosta Abdeckschild. Mit Stahlkern durchgehend bis in die Griffteile.

Anwendung

Türbreiten: 350-1300 mm

Türstärken: 40-65 mm

Entfernung: 72 oder 92 mm

Breite: 42 mm

Mit oder ohne Zylinderlochung

Hinweis: Nicht aufliegend lieferbar in TOP Version

